



GRÖTSCHEL
GRUPPE

REFERENZMAPPE

www.groetschelgruppe.de

Innovation, Tradition, Leidenschaft

Grötschel Gruppe - Erfahrung seit 1853

Als 1853 gegründetes Familienunternehmen ist die Grötschel-Gruppe ein Dienstleister für die Industrie- und Baubranche. Automobilzulieferer im Bereich Klimatechnik und Akkumulatorherstellung profitieren von den Speziallösungen, Stahlbauten und Sondermaschinen, die von unserem Unternehmen geliefert und installiert werden. Die Lösungen der Grötschel-Gruppe aus dem Bereich Automatisierungstechnik helfen vielen Anwendern im Wettbewerb zu bestehen. Die anspruchsvollen Aufgaben haben den heutigen Planungs- und Projektmanagementbereich entstehen lassen, der heute eine der Säulen des Unternehmens ist. Weitere Bereiche unserer Firmengruppe sind Stahl- und Anlagenbau, Automatisierung, Industriemontagen, Metallbau/Edelstahl sowie Zerspanung.

Grundlage dafür sind moderne Technik und bestens geschulte Mitarbeiter. Die Freude, gemeinsam Verantwortung zu übernehmen und die Begeisterung, gesteckte Ziele zu erreichen, ist dabei unsere Motivation. Die Grötschel-Gruppe – das ist ein engagiertes Team, das Sie bei Ihren Projekten kompetent begleitet.

Zertifikate und Qualitätssicherung

- + Zertifizierung der werkseigenen Produktionskontrolle für tragende Stahlbauteile der EXC 3 nach EN 1090-2
- + Herstellerqualifikation zum Schweißen von tragenden Stahlbauteilen nach DIN 18800- 7 Klasse E
- + Zertifizierung der schweißtechnischen Qualitätssicherung gemäß DIN EN ISO 3834- 3
- + vorbildlicher Ausbildungsbetrieb im Handwerk 2012
- + Gütesiegel „Sicher mit System“ der BG Holz und Metall entsprechend der branchenspezifischen Umsetzung des NLF / ILO-OSH 2001
- + CE-Kennzeichnung



Wir sind die Problemlöser

Unser Anspruch sind innovative sowie maßgeschneiderte Lösungen für unsere Kunden. Durch die Zusammenarbeit unserer Fachspezialisten unter einem Dach genießen Sie volle Synergieeffekte. Unsere Leistungen sind in fein aufeinander abgestimmten Prozessen zwischen unseren Abteilungen verzahnt.

Das Leistungsspektrum der Grötschel GmbH umfasst die folgenden Sparten:



ENGINEERING



AUTOMATISIERUNG



STAHL-/ANLAGENBAU



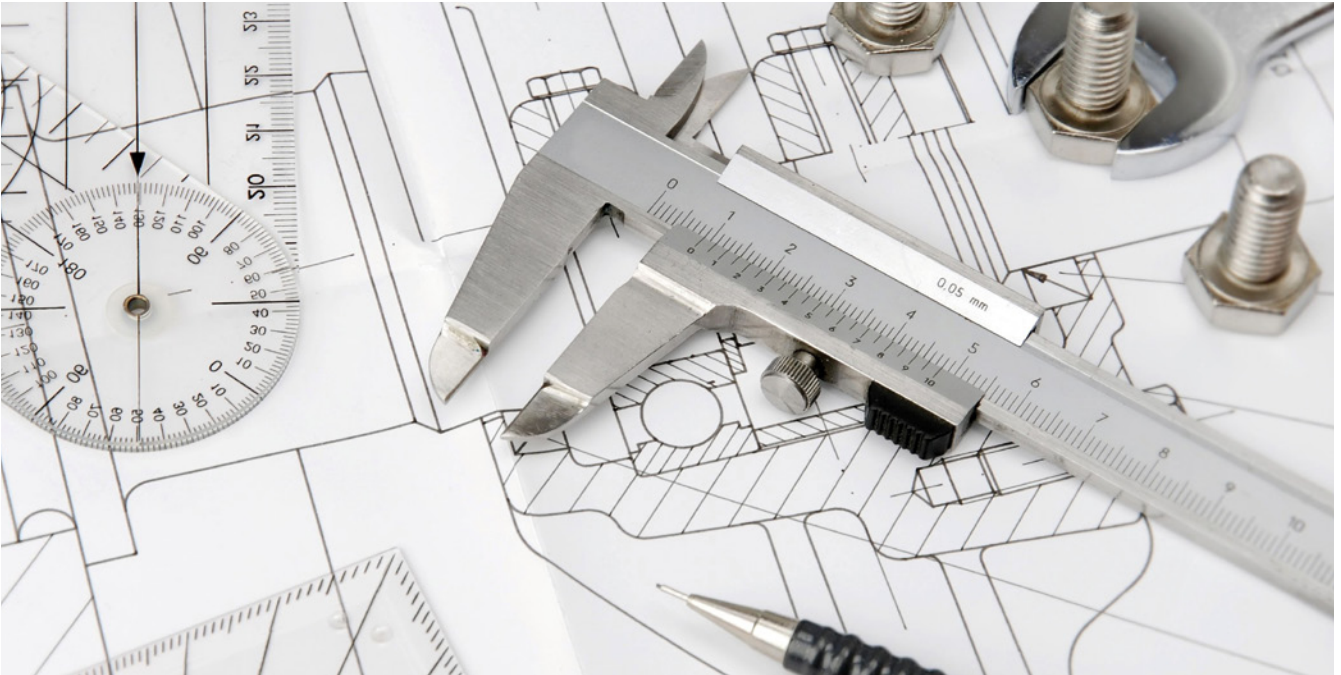
METALLBAU/EDELSTAHL



INDUSTRIEMONTAGEN



ZERSPANUNG



Gute Planung als Grundlage für jedes Projekt

Wir bieten Ihnen komplette Ausführungs-, Werkstatt- und Montageplanungen für Stahlbauten, Förder-, Industrieanlagen und Edelstahlkonstruktionen. Eine nachhaltige Wirtschaftlichkeit Ihrer Stahlbauten garantieren wir durch die Gesamtoptimierung der Konstruktionen. Basierend auf unseren langjährigen Erfahrungen in der Stahlbaufertigung und dem Vorteil der Montage im eigenen Haus, planen wir unter den Aspekten der Gewichtsoptimierung, der effizienten Fertigung und einer logistisch ausgereiften Montagetechnologie.

Grötschel Engineering

- + Projektmanagement
- + Feinaufmaß mit hochpräziser 3D-Laserscantechnik
- + Stahlbauplanung mit CAD, 2D und 3D
- + Anlagen- und Maschinenbau
- + Erstellung von Machbarkeitsanalysen und Dokumentationen
- + Optimierung von Produktionsstätten und -abläufen
- + mechanische und elektrotechnische Planung sowie Inbetriebnahmeplanung



3D LASERSCANNING

Schnell, kosteneffizient, präzise

Erleben Sie die neue Dimension unseres Engineerings.

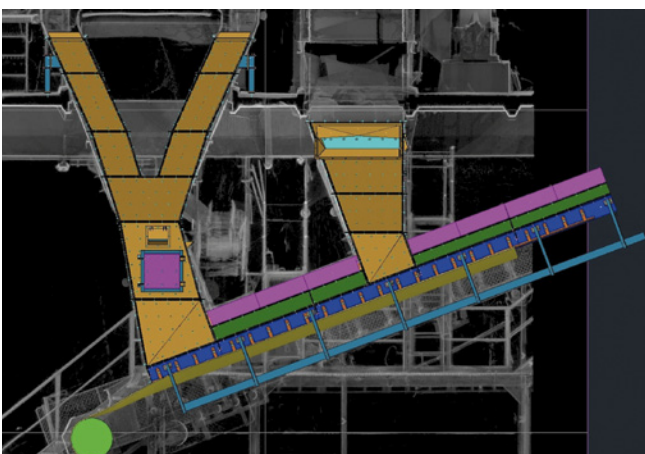
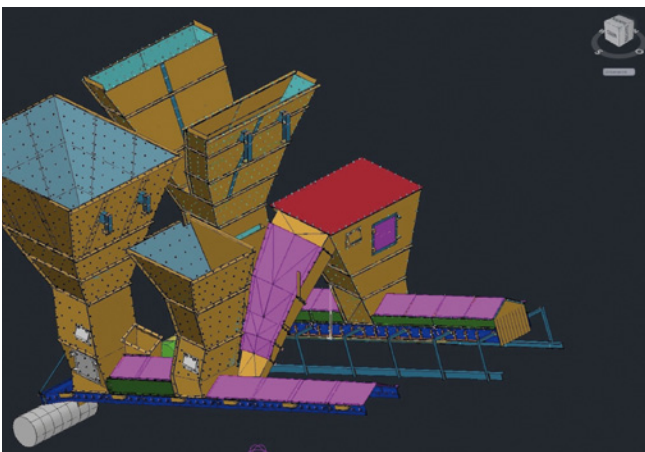
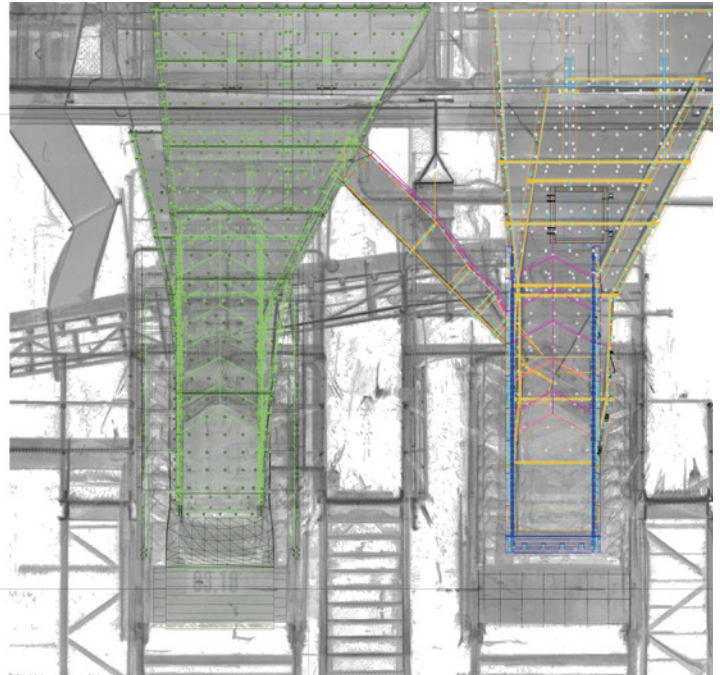
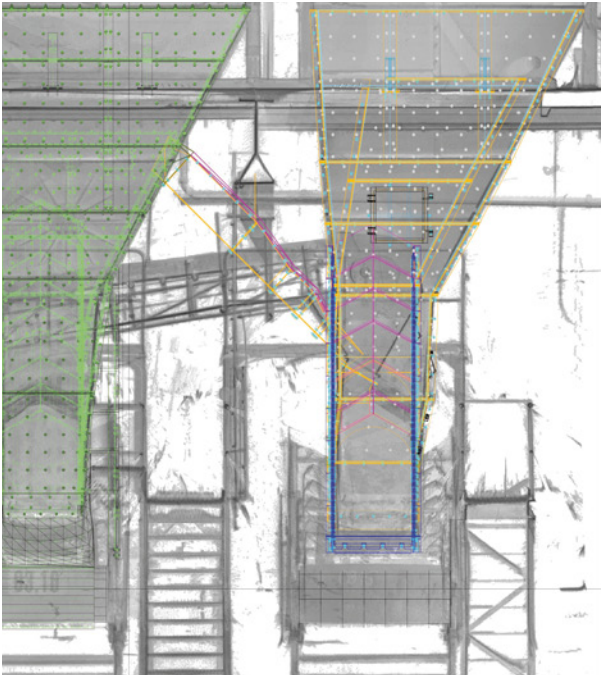
Profitieren Sie von unserer präzisen und vielseitigen 3D Aufmaßtechnik für ihr Projekt oder Bauvorhaben. Wir garantieren eine zügige und kostensparende Ausführung mit einer zeitgemäßen Technologie.

Die Anwendungsgebiete

- + Bestandsdokumentation für Bausanierungen
- + detaillierte Dokumentation der Umgebung
- + Erweiterung von Industrieinbauten/Bühnen
- + Aufnahme von Leitungs-/Kabelführungen für Umbaumaßnahmen
- + baubegleitende Kontrolle der Bauausführung
- + Qualitätskontrolle im Baufortschritt
- + Bestandsaufnahme für Anlagenplanung
- + präzise Montageplanung
- + realitätsnahe Datendarstellung
- + BIM (building information modeling)
- + präzise Auswertung in 2D- oder 3D-CAD

Die Vorteile

- + zeit- und kostensparendes Aufmaß
- + keine Gerüste oder Hebebühnen notwendig
- + Aufmaß im laufenden Betrieb möglich
- + anschauliche 360°-Visualisierung
- + schnelles und kosteneffizientes Konstruieren
- + Minimierung der Fehlerquote



PROJEKT

SCHURRENSYSTEM

- + hochpräzises 3D-Aufmaß des Betriebes mittels 3D-Laserscanner
- + Konstruktion und Fertigung eines Schurrensystems zum Feststofftransport
- + Einpassung der Schurren in den Anlagenkomplex des Werks



Qualität und Erfahrung

Wir fertigen Stahlkonstruktionen für den Industrie- und Anlagenbau sowie Stahlhallen nach Aufmaß. Unsere Schlosserei-Sparte produziert nicht nur traditionelle Schmiedekunst sondern auch individuelles, modernes Design für den Innen- und Außenbereich. Unser technologisch fortschrittlich ausgerichteter Fertigungsbereich sowie das Lager mit vielfältigem Sortiment, ermöglichen uns, geforderte Konstruktionsteile auch kurzfristig herzustellen und zu liefern. Ihre Zufriedenheit und eine kompetente Beratung stehen für uns an erster Stelle.

Grötschel Stahl-/Anlagenbau

- + CNC-gesteuerte Metallbearbeitung:
Bohren, Sägen, Kanten, Schneiden, Schweißen
- + Fertigung mit Plasma- und Lasertechnologie
- + technologischer Stahlbau, Bühnen, Treppen,
Geländer, Glasgeländer, Tore etc.
- + mechanische Fertigung und Lohnfertigung
- + Fertigung von Sondermaschinen, Anlagen,
Bauteilen oder Anlagenkomponenten
- + Einzelteile und Kleinserien
- + Vormontage und Funktionstests
- + Lager: vielfältiges Sortiment an Baumaterialien
und Werkzeugen



PROJEKT

STAHLHALLE

- + Planung, Konstruktion, Fertigung und Montage einer Produktions Stahlhalle als Generalunternehmen
- + Planung und Koordination der Arbeiten aller beteiligten Subunternehmen



PROJEKT

GURTFÖRDERBAND-ANLAGE

- + Planung, Konstruktion, Fertigung und Versand einer Gurtförderband-Anlage in das osteuropäische Ausland für den schnellen Transport großer Fördermengen



PROJEKT

WENDELTREPPE

- + Planung, Konstruktion, Fertigung und Montage einer exklusiven Wendeltreppe in edlem Design



Qualifiziertes Fachpersonal für Ihre Anlagen und Maschinen

Bei jedem Auftrag setzen wir einen erfahrenen Montageleiter ein, der verantwortungsbewusst einen effizienten Projektablauf überwacht. Unterstützt wird der Montageleiter von einem Expertenteam für Anlagen- und Maschinenmontage.

Unsere Monteure sind technisch hochqualifiziert, flexibel und verfügen über umfangreiche, praktische Sachkenntnisse. Anspruchsvolle Projekte und terminlich enge Vorgaben realisieren wir mühelos. Unser Know-How zahlt sich bei Neumontagen, Umbauten und Serviceeinsätzen für Sie aus. Arbeitsschutz steht für uns an erster Stelle.

Grötschel Industriemontagen

- + Montage von Stahlbaukonstruktionen, Hallen, Maschinen, Anlagen, Bühnen, Behältern
- + Hydraulik- und Pneumatiksysteme
- + Demontagen
- + Ausführungsüberwachung
- + Maschinen- und Anlagentransfers
- + Verpackung, einschl. seefähige Verpackung



PROJEKT

MONTAGE STAHLHALLE

- + Planung, Konstruktion, Fertigung und Montage einer Produktions-Stahlhalle als Generalunternehmen
- + Koordination der Arbeiten aller beteiligten Subunternehmen





PROJEKT

MASCHINEN MONTAGE

- + Demontage und Neuaufbau einer Anlage im Zuge von Maschinenverlagerung



Wir sind Ihr Spezialist für Automatisierung und Elektrotechnik.

Mit uns passen Sie Ihre Maschinen, Anlagen oder Systeme genau Ihren Wünschen und Bedürfnissen an. Bestehende Anlagen optimieren wir hin zu mehr Produktivität und Effizienz, neue Anlagen planen wir für Sie exakt nach Ihren Vorstellungen. Unser Leistungsspektrum umfasst nach der Planung, die elektrotechnische Fertigung, Montage, die Inbetriebnahme sowie Einweisung und Schulungen.

Grötschel Automatisierung

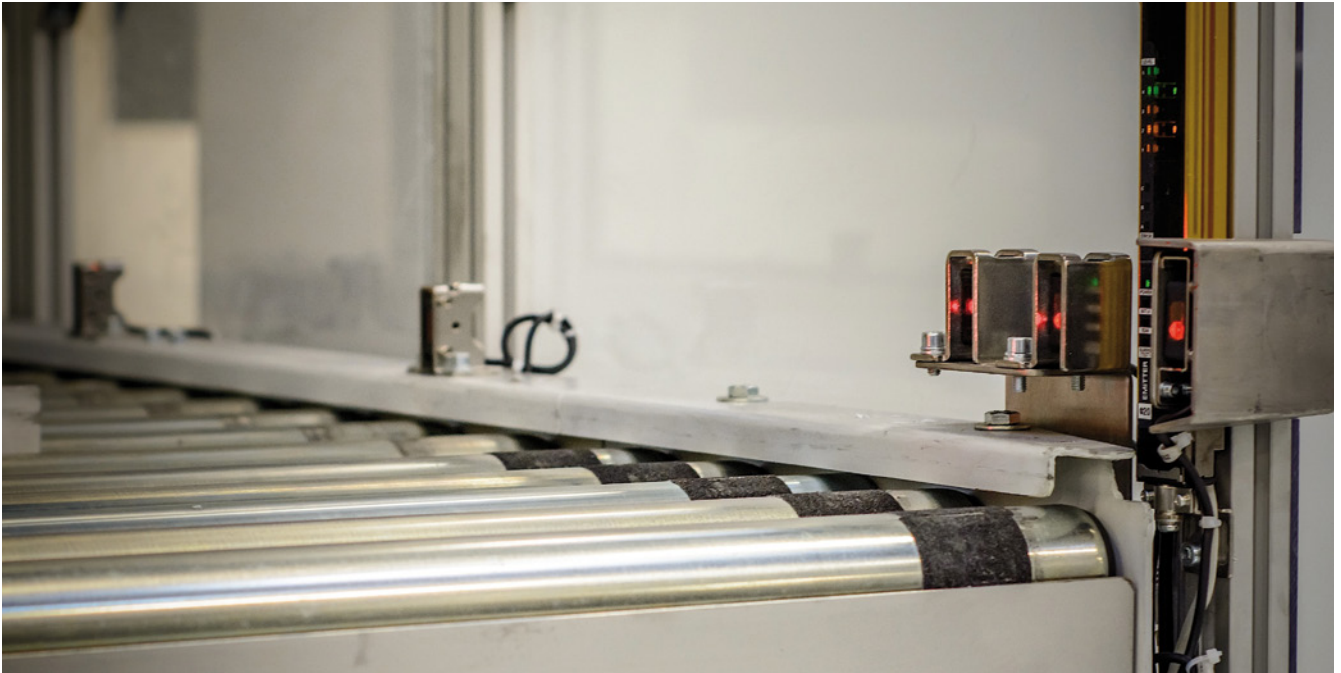
- + mechanische und elektrotechnische Planung
- + Konstruktion von Sondermaschinen
- + elektrotechnische Fertigung und Montage
- + CAD-unterstützte Auslegung von Maschinen
- + SPS-Steuerung
- + Gerätespezifikation und -auswahl
- + mess- und regeltechnische Systeme
- + Antriebstechnik
- + Pneumatikverrohrungen
- + CE-Management



PROJEKT

UMBAU WASCHMASCHINE

- + Taktzeiterhöhung und Kapazitätserweiterung
- + Fertigung von Zahnriemenförderern zum Ausschleusen von Waschkörben
- + Umbau der Trockenstrecke (neue Gebläse, Rohrleitungen und automatisch höhenverstellbare Trocknungsdüsen)
- + Fertigung von 400 mm breiten Rollbahnen für Waschkorbtransport
- + Fertigung von Kurvenbahnen
- + Optimierung des kompletten Waschmaschinenlayouts



PROJEKT

PARTS RECEIVING MACHINE

- + Konstruktion und Fertigung von Rollbahnen mit Stapleinrichtungen für Transportkisten

Maßnahmen

- + Planung, Fertigung und Montage der Rollbahnen mit Stapleinrichtung
- + Einbindung der Anlage in das Produktionssystem

Funktionsweise

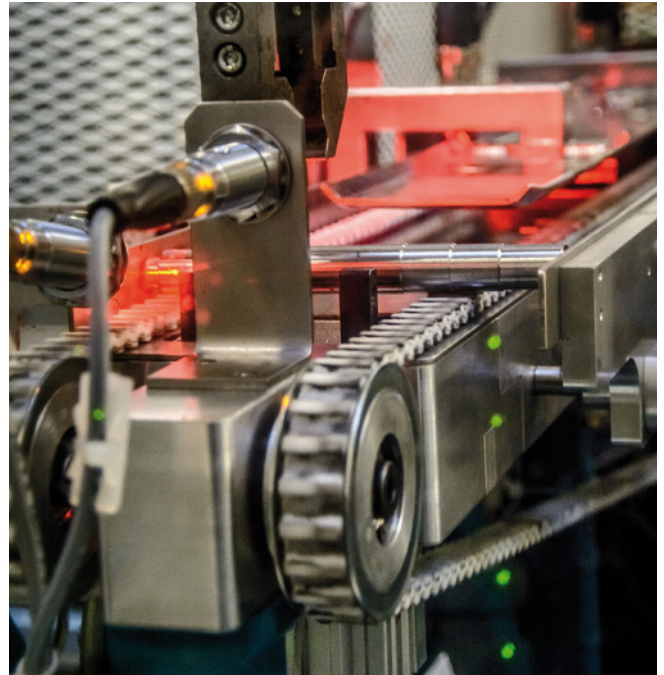
- + manuelle Bestückung der Bahnen
- + Abholung durch automatische Transportwagen



PROJEKT

ÄNDERUNG WERKSTÜCKZUFÜHRUNG

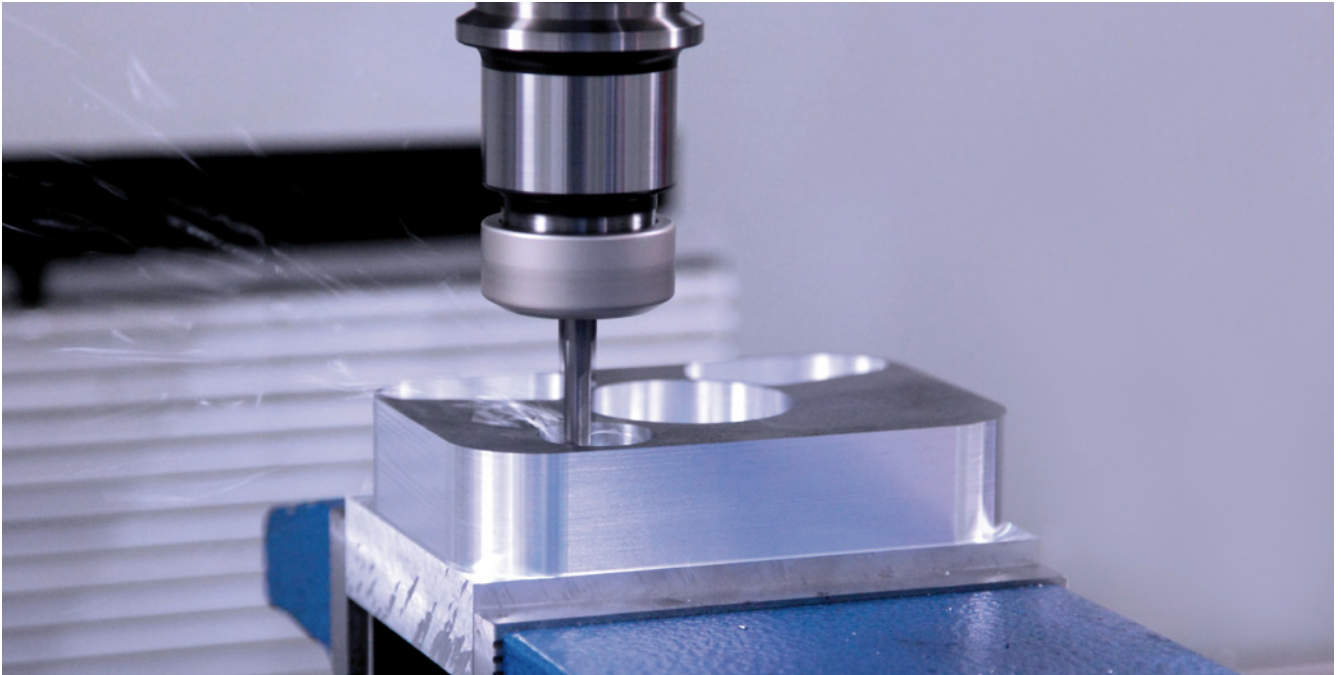
- + Ersetzen und Ändern von Rollbahnen und Rollen-führungen
- + Konstruktion, Fertigung und Montage von Rollbahnen



PROJEKT

PUFFERBÄNDER

- + Konstruktion und Fertigung von Zahnriemenförderern für Wellen

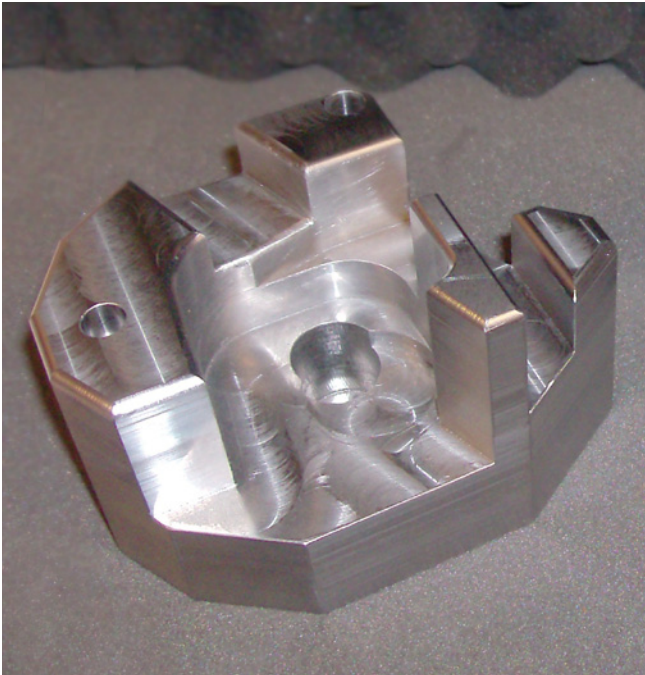


Herstellung von Spezialteilen

Mit unseren CNC-Dreh- und Fräsmaschinen bearbeiten wir komplexe Dreh- und Frästeile sowie feinmechanische Einzelteile und Baugruppen nach Kundenvorgaben. Wir verarbeiten eine Vielzahl zerspanbarer Eisen- und Nichteisenwerkstoffe sowie Kunststoffe.

Grötschel Zerspandung

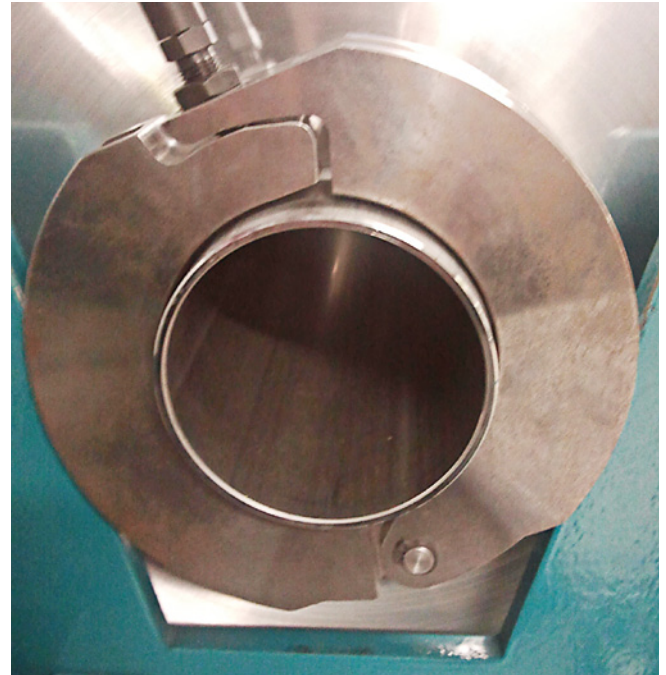
- + CNC-gesteuerte Metall- und Kunststoffbearbeitung
- + Drehen, Fräsen
- + Kleinteilfertigung, Ersatzteilfertigung
- + Kleinserien, Sonderteile



PROJEKT

FRÄSTEILE

- + Planung, Konstruktion und Fertigung von Ersatzteilen für Gießereimaschinen



PROJEKT

KLEMMVORRICHTUNG

- + Planung, Konstruktion und Fertigung einer Klemmvorrichtung für Elektrodenrollen



Herstellung von VA-Konstruktionen

In einem separaten Produktionsbereich fertigen wir für Sie individuelle Produkte aus Edelstahl- und Aluminiumlegierungen. Unsere qualifizierten Mitarbeiter haben detailliertes Spezialwissen und langjährige Erfahrung in der Verarbeitung dieser Werkstoffe. Zuschnitt über Kanten, präzises Verschweißen, Glasperlenstrahlen und Feinmontagen gehören zu unserem Repertoire.

Grötschel Edelstahlverarbeitung

- + Maschinen, Apparate oder Baugruppen aus VA oder ALU
- + Spezialbetriebseinrichtungen (z.B. Edelstahlwerkbänke mit integrierten Fertigungseinrichtungen)
- + Anpassungen bzw. Reparaturen an bestehenden Maschinen und Anlagen
- + Feinmontagen, z.B. im Modellbau und Maschinenbau
- + Fertigung von Geländeranlagen, Trägerkonstruktionen, Vordächern
- + Gestaltungselemente für Haus, Hof und Garten
- + Glasperlenstrahlen



Noch mehr Vorteile für Sie mit unserem starken Partner IWE Grötschel GmbH!

Die Grötschel GmbH baut und optimiert Ihre Maschinen oder Anlagen - das Team der IWE Grötschel GmbH kümmert sich um deren Instandhaltung, Wartung und Elektrik. So sorgen wir dafür, dass Ihre Maschinen, Anlagen oder Systeme jeden Tag zuverlässig und voll funktionstüchtig arbeiten.

Beratung

- + Engineering
- + Technisches Facility Management
- + Betriebskostenoptimierung und Energieeffizienz

Elektrik

- + Elektroinstallationen
- + Anlagenbau Elektrotechnik
- + Anlagenbau Gebäudetechnik

Instandhaltung/Wartung

- + Steuerungs- und Elektrotechnik
- + mechanische, pneumatische und hydraulische Anlagen, Geräte, Maschinen und Systeme
- + KFZ, Baufahrzeuge

Kontakt

IWE Grötschel GmbH
Kamenzer Straße 5
02994 Bernsdorf OT Straßgräbchen

Geschäftsführer: Sven Grötschel

Tel. +49 35723 9333 - 19

Fax. +49 35723 9333 - 29

info@iwe.systems

www.iwe.systems

GRÖTSCHEL

GRUPPE

AKTUELLE REFERENZEN

www.groetschelgruppe.de



PROJEKT
**UK FÜR SILOANLAGE
FA. KITZMANN**

- + Engineering
- + Fertigung
- + Lieferung und Montage



PROJEKT

KEMMLITZER KAOLINWERKE

- + verfahrbarer Kastenbeschicker zur Aufnahme und zum Abtransport von Filterkuchen



PROJEKT

QUARZWERKE RUSSLAND

+ Aufstromklassierer

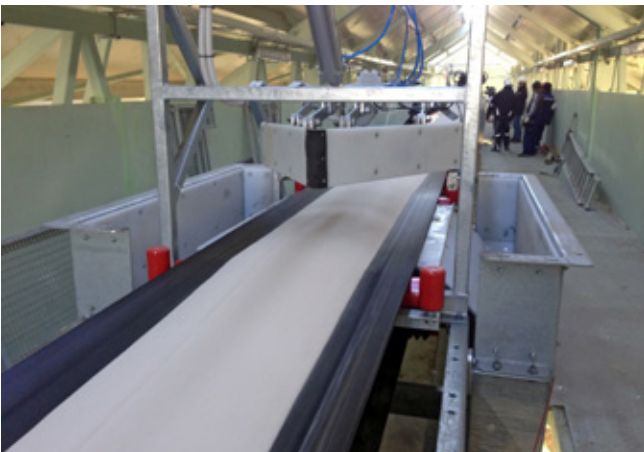


PROJEKT

LANDBANDANLAGE FÜR ELBEKIES MÜHLBERG

- + Achsabstand: 550 m
- + Bandbreite: 1400 mm
- + Förderleistung: 1500 t/h





PROJEKT

QUARZWERKE RUSSLAND

+ diverse Fördertechnik für das Handling von Quarzsand



GRÖTSCHEL GRUPPE

REFERENZMAPPE

www.groetschelgruppe.de

Kamenzer Straße 5
02994 Bernsdorf
OT Straßgräbchen

Tel. +49 35723 9333 - 0
Fax +49 35723 9333 - 29

info@groetschelgruppe.de